

## Stufa a pellet PIAZZETTA mod. P960 11,7 kW

### CARATTERISTICHE TECNICHE GENERALI

#### Multifuoco System®

Sistema di ventilazione forzata a 4 livelli di velocità. Aria canalizzabile fino a 16 mt

**Dual Power System:** Due ventilatori autonomi per temperature differenti in ambienti diversi

**Telecomando multifunzione:** Con display LCD, cronotermostato e funzione Multicomfort

**Programmazione:** A 6 fasce orarie giornaliere

**Remote Control System:** Kit optional per gestire a distanza la stufa con un semplice SMS

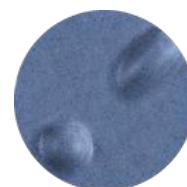
**Struttura:** Monoblocco in acciaio con porta, braciere e focolare in ghisa,

**Rivestimento in maiolica:** pezzi fatti a mano di grandi dimensioni **blu genziana**

**Air Glass System:** Vetro ceramico ventilato autopulente resistente a 750°C

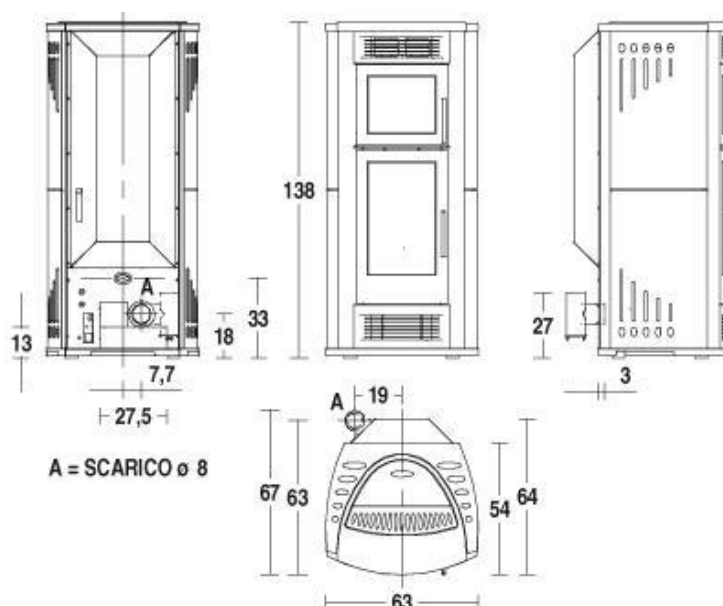
**Easy Cleaning:** Massima semplicità di manutenzione, cassetto cenere estraibile

**Peso:** 235 kg



### DATI TECNICI

Volume riscaldabile (min-max)	m <sup>3</sup>	195 - 335
Potenza nominale (min-max)	kW	3,3 - 11,7
Regolazione potenza (posizioni)		5
Rendimento termico	%	86,9 - 89,7
Consumo nominale (min-max)	Kg/h	0,8 - 2,7
Dimensioni LxPxH	cm	63 x 64 x 138



**PREZZO LISTINO: € 4700 + iva**

**SCONTO 40 %**

**PREZZO OUTLET: € 2820 + iva**

## Stufa a pellet PIAZZETTA mod. P961 11kW

**Colore bianco / bianco meringa**

**Codice rivestimento P06091820**

### CARATTERISTICHE TECNICHE GENERALI

#### **Multifuoco System®**

Sistema di ventilazione forzata a 3 livelli di velocità. Aria canalizzabile

**Telecomando multifunzione Programmazione:** A 6 fasce orarie giornaliere

**Struttura:** Monoblocco in acciaio con porta, braciere e focolare in ghisa,

**Rivestimento in maiolica:** pezzi fatti a mano di grandi dimensioni **bianco meringa**

**Rendimento Termico:** min. 84,4% max 87,5%

**Consumo:** da 0,9 a 2,7 kg/h

**Dimensioni:** L 67,5 x P55, H116cm

Stufa a pellet con rivestimento in maiolica lavorata a mano, dotata di Multifuoco System®: un capiente serbatoio assicura una lunga autonomia, pensata per riscaldare ambienti di medio grandi dimensioni.



**DISPONIBILITA'**  
**2 PEZZI**

**Stufa a Pellet Piazzetta P962 KW 12**  
**rivestimento in maiolica color sabbia**  
**Ventilazione Forzata Canalizzabile**

**Volume riscaldabile (min-max) m<sup>3</sup>:** 200 - 345

**Potenza nominale (min-max):** kW 3,7 - 12,0

**Regolazione potenza (posizioni):** 5

**Rendimento termico:** 84,5 - 87,5%

**Consumo nominale (min-max):** Kg/h 0,9 - 2,7

**Dimensioni LxPxH:** cm 61 x 55 x 117

Multifuoco System®

Sistema di ventilazione forzata a 4 livelli di velocità.

Aria canalizzabile fino a 16 mt

Dual Power System: Due ventilatori autonomi per temperature differenti in ambienti diversi

**Telecomando** multifunzione con display LCD, cronotermostato e funzione Multicomfort

**Programmazione** giornaliera, settimanale e weekend con due fasce orarie

Remote Control System: Kit optional per gestire a distanza la stufa con un semplice SMS

Monoblocco in acciaio con porta, braciere e focolare in ghisa

Rivestimento in maiolica, pezzi fatti a mano di grandi dimensioni

Vetro ceramico ventilato autopulente  
resistente a 750°C

Massima semplicità di manutenzione,  
cassetto cenere estraibile



## Stufa a pellet Superior CLEO 6kW rivestimento lamiera bianca

### CARATTERISTICHE TECNICHE GENERALI

Stufa a pellet a ventilazione forzata

**Rivestimento:** in acciaio verniciato

**Piano:** in ghisa con inserto in maiolica

**Dimensioni (LxPxH) cm:** 45,5 x 43 x 96

**Interno monoblocco:** acciaio

**Deflettore/Focolare e Braciere:** ghisa

**Scarico fumi dimensione  $\varnothing$  cm:** 8

**Scarico fumi di serie:** posteriore

**Scarico fumi con set optional:** destro o sinistro

**Cassetto cenere:** estraibile

**Porta:** ghisa apribile manofredda

**Vetro ceramico:** resistente a 750°C

**Maniglia:** acciaio verniciato

**Capienza serbatoio (circa) Kg:** 10,5

**Telecomando e Umidificatore:** optional

**Pannello di controllo sulla stufa:** a comandi digitali

**Cronotermostato con programmazione:** giornaliera, settimanale e weekend con due fasce orarie

**Set Remote Control System:** optional

**Volume riscaldabile (min-max) m<sup>3</sup>:** 100 – 175

**Potenza termica nominale (min-max) kW:** 2,6 – 6,0

**Regolazione potenza (posizioni):** 4

**Rendimento termico (max) %:** 90

**Consumo nominale (min-max) Kg/h:** 0,6 – 1,4

**Potenza assorbita a regime massimo Watt:** 90

**Potenza massima assorbita Watt:** 370

**Peso complessivo Kg:** 90



**PREZZO LISTINO: € 800 + IVA**

**SCONTO 60 %**

**PREZZO OUTLET: € 320 + IVA**

**MONOBLOCCO NON PIU' DISPONIBILE**  
**SOLO RIVESTIMENTO a pellet MARIKA 7,5kW**  
**codice rivestimento blu antico S0631870**  
**codice rivestimento bordeaux S0631420**

CARATTERISTICHE TECNICHE GENERALI

**Dimensioni:** L 51 x P43 H98cm

Stufa a pellet con rivestimento in maiolica lavorata a mano.





**Stufa a pellet Superior MATILDE 8kW**  
**Rivestimento in maiolica bordeaux S06036550**

Stufa con rivestimento in maiolica fatta a mano disponibile color Bordeaux.

Monoblocco interno in acciaio, focolare e braciere in ghisa. Pannello di controllo con comandi digitali e telecomando, cronotermostato di serie con modalità di programmazione giornaliera e settimanale con due fasce orarie.

**Capienza serbatoio** 19 Kg circa

**Peso** 130 Kg

**Dimensioni** L cm 51x P cm 43x H cm 98

Potenza: 8,5 kw



## Stubotto 04 a pellet 15kW Terra D'Oriente

### CARATTERISTICHE TECNICHE GENERALI

**Dimensioni:** L 85 x P66 H146cm

**Potenza nominale:** (min-max)

**Rendimento:** 83,9 %

**Volume riscaldabile:** (max) 250 (min) - 430 (max) m<sup>3</sup>

**Dimensioni canna fumaria:** Ø 8 cm

**Consumo combustibile:** 1,3 - 4,4 kg/h

Optionals Multifuoco System (kit di ventilazione forzata a 4 livelli di velocità. Aria canalizzabile fino a 16 mt); Remote Control System (kit per gestire a distanza la stufa tramite SMS)

**Peso:** 430 Kg

Monoblocco in acciaio MP970. Il modello è composto da porta, braciere e focolare in ghisa, maniglia a scomparsa, vetro ceramico ventilato autopulente resistente a 750°C, telecomando multifunzione con display LCD, cronotermostato e funzione Multicomfort. Rivestimento a mano in maiolica con base e cupola bianco antico, anello fianchi e decori nei colori terra d'Oriente.



## Stufa a legna PIAZZETTA mod. E917 Codice rivestimento in maiolica nero opaco

Riscaldamento a Convezione naturale con multifuoco system optional

Rivestimento in acciaio nero opaco

Monoblocco in acciaio

Focolare: Aluker®

Deflettore fumi / Braciere: ghisa / ghisa

Porta / Maniglia: ghisa con vetro ceramico resistente a 750°C /  
acciaio e silicone

Cassetto cenere estraibile: si

Umidificatore: acciaio inox

Scarico fumi di serie posizione: superiore|a|[2]|aa| o posteriore

Aria primaria e secondaria: regolabile

Pulizia vetro: flusso d'aria continuo

Aspiracenere: optional

Installazione: parete - angolo

Kit aria comburente: optional

Classe di efficienza energetica A+

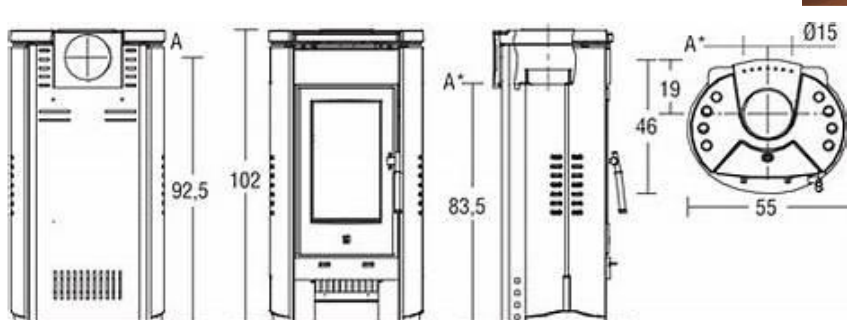
Potenza nominale max kW 5,0

Rendimento termico potenza nominale % 82,5

Consumo nominale max kg/h 1,7

Peso kg 151

Scarico fumi di serie Ø cm 15





**Stufa a legna Piazzetta 903M 9,5 kW sale e pepe**  
**Convezione naturale, installabile a Parete - Angolo, classe energetica A**

**CARATTERISTICHE GENERALI DATI TECNICI**

**Riscaldamento:** Multifuoco System® optional

**Aria calda canalizzabile / Convezione naturale**

**Ventilazione frontale:** bocchetta orientabile

**Monoblocco in acciaio, focolare in ghisa**

**Deflettore fumi / Braciere:** ghisa / ghisa con asta scuotigriglia

**Porta / Maniglia:** ghisa con vetro ceramico resistente a 750°C /ottone

Cassetto cenere estraibile

**Scarico fumi di serie posizione:** superiore|a[[3]]aa| o posteriore

Aria primaria e secondaria regolabile

Pulizia vetrocon flusso d'aria continuo

**Installazione:** parete - angolo

**Classe di efficienza energetica A**

**Potenza nominale max kW 9,5**

**Rendimento termico potenza nominale % 78,5**

**Consumo nominale max kg/h 2,6**

**Scarico fumi di serie Ø cm 15**

**Peso kg 270**



## Stufa a legna PIAZZETTA mod. VITTORIA 10kW Terra d'Oriente Codice rivestimento maiolica S06040550

### CARATTERISTICHE TECNICHE GENERALI

**Potenza termica nominale kW:** 8

**Interno monoblocco:** acciaio

**Aria primaria e secondaria:** regolabile/predeterminata

**Focolare e deflettore:** Skamolex

**Piano fuoco:** ghisa e Skamolex

**Riscaldamento:** convezione naturale o irraggiamento

**Scarico fumi cm ø:** 15

**Cassetto cenere:** estraibile

**Porta:** ghisa con chiusura automatica

**Vetro ceramico:** resistente a 750° C autopulente

**Maniglia:** acciaio con finitura nichelata

**Volume riscaldabile (min-max) m<sup>3</sup>:** 135 - 230

**Preso aria esterna (sez. utile min) cm<sup>2</sup>:** 150

**Rendimento termico %:** 79,9

**Consumo nominale Kg/h:** 2,4

**Peso complessivo Kg:** 180 con panca - 170 senza panca

**Dimensioni (LxPxH) cm:** 120 x 65 x 126 - 86 x 65 x 126

Stufa a legna con rivestimento in maiolica lavorata a mano.

